

Sie befinden sich hier > Start > Scanhäuser > 1,5-Geschosser > SH 180 - VAR. D

Haustyp: SH 180 - VAR. D

<https://www.scanhaus.de/fertighaeuser/15-geschosser/sh-180-variante-d>



Fertighaus 1,5-Geschosser SH 180 - Var. D

Abbildungen können Sonderausstattungen enthalten

Beschreibung

Das SH 180 Variante D zeigt eine Erkerlösung mit darüber liegender Trapezgaube: Eine Fünf-Zimmer-Lösung mit großem Wohn-, Koch- und Essbereich, drei weiteren Zimmern, einem Gäste-WC mit Platz für eine mögliche Dusche, Schlafzimmer mit separater Ankleide, Bad mit interessanter Waschtisch- und Duschlösung und einem großen Hauswirtschaftsraum. Zudem bieten praktische Nischenlösungen im Flur mehr Stauraum für dies und das.

Das SH 180 - VAR. D ist als Musterhaus u.a. in [Rostock](#), [Eberswalde](#), [Kamen](#), [Leipzig](#), [Magdeburg](#), [Minden](#), [Münster](#), [Neumünster](#), [Neu Wulmstorf](#), [Potsdam](#), [Schwerin](#) und [Wittstock](#) mit Grundrissänderungen zu besichtigen.

Katalog bestellen

Jetzt Infos anfordern



Fertighaus 1,5-Geschosser SH 180 - Var. D Küche



Fertighaus 1,5-Geschosser SH 180 - Var. D Bad

Grundrissbeispiel SH 180 - VAR. D

Fakten

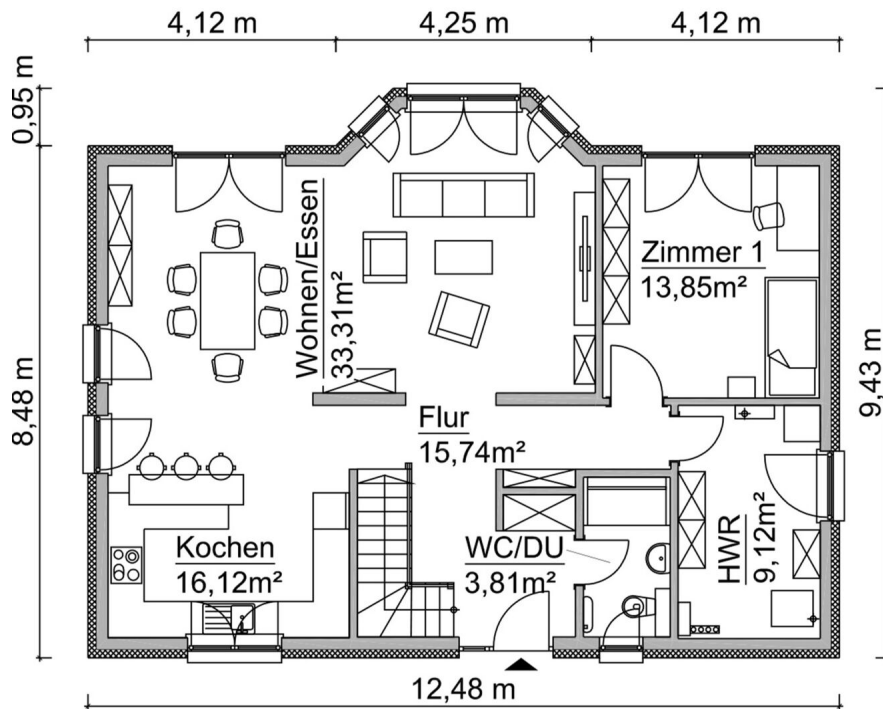
1,5-Geschosser

176,03 m² Wohn- u. Nutzfläche

5 Zimmer

161,63 m² Wohn- u. Nutzfläche nach WoFIV

Erdgeschoss



Obergeschoss

